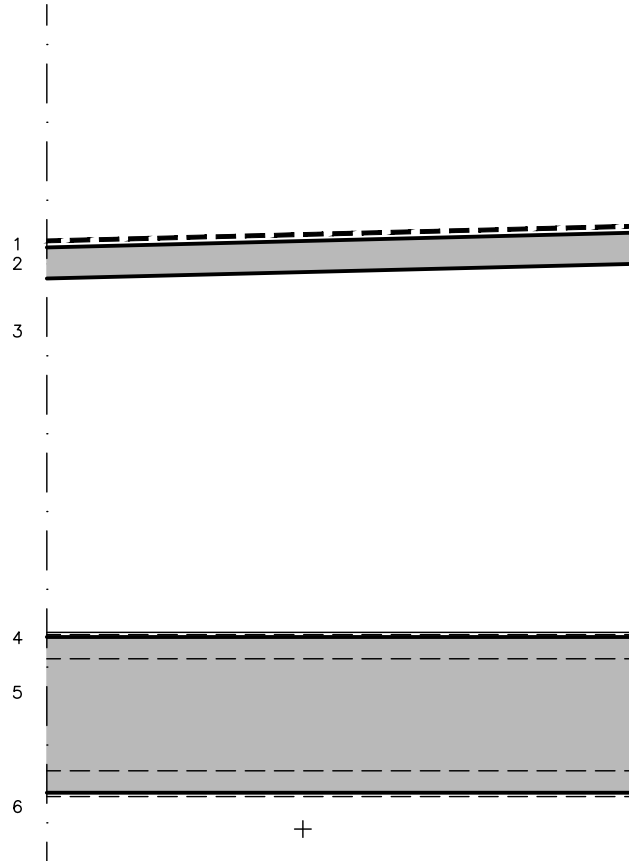




Laotija JLe	Hyväksyjä JLe	Päiväys 23.10.2018	Sivu	Muutos
Rakennuskohde TAPIOLAN PÄIVÄKOTI		Työn numero 506	Tyypäi KANSI	
RAKENNETYYPIIT				

RAKENNETYYPIIT				
RAKTY	SIVU	SISALTO	PAIVAYS	MUUTOS
YP1	1	YLÄPOHJA	23.10.2018	
YP2	2	IV-KONEHUONEEN YLÄPOHJA	23.10.2018	
US1	3	ULKOSEINÄ, VANHA	23.10.2018	
US2	4	IV-KONEHUONEEN ULKOSEINÄ	23.10.2018	
US3	5	IKKUNA-AUKON SULKU	23.10.2018	
VS1	6	ASUINHUONEIDEN VÄLISET SEINÄT	23.10.2018	
VS2	7	MUURATTAVAT VÄLISEINÄT	23.10.2018	
VS3	8	WC:N VÄLISEINÄT	23.10.2018	
VS4	9	KIPSILEVYSEINÄ, VILLOITETTU	23.10.2018	
VP1	10	VÄLIPOHJALAATTA (IV-KONEHUONEET)	23.10.2018	
AP1	11	ALAPOHJA	23.10.2018	
AP2	12	ALAPOHJA, MÄRKÄTILAT	23.10.2018	
AP3	13	KEITTIÖN ALAPOHJA	23.10.2018	
AP4	14	ALAPOHJAN ROILOT	23.10.2018	

Laotija JLe	Hyväksyjä JLe	Päiväys 23.10.2018	Sivu 1	Muutos
Rakennuskohde TAPIOLAN PÄIVÄKOTI		Työn numero 506	Tyyppi YP1	
YLÄPOHJA				



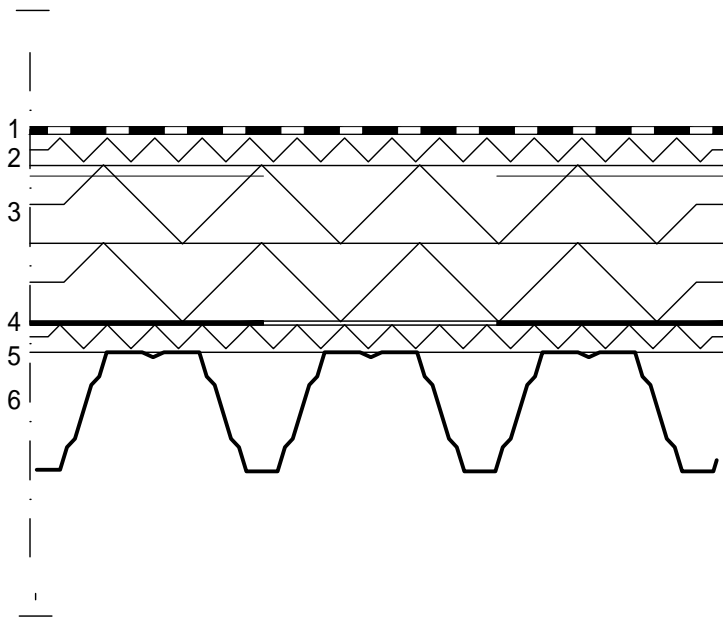
YP1

1. OLEVA KERMIERISTYS EI OLE ALLA OLEVAA LUOKKAA, KORJAUKSET TEHDÄÄN VE80 MUKAAN
 KUMIBITUMIKERMIERISTYS, LUOKKA VE80: TL2+TL2
 K-PS 170/5000 KAUTTAALTAAN BITUMILLA HITSATEN
 K-MS 170/4000 PISTE JA SAUMALIIMATEN
2. BETONILAATAT 40
3. LECASORA
4. HÖYRYSULKU, KUMIBITUMIKERMI K-EL 50/3000
5. ONTELOLAATTA 265
6. PINTAKÄSITTELY HUONESEL. MUKAAN

KATTEEN ON OLTAVA LUOKKAA BROOF(T2)

VEDENERISTYSTYÖ RIL 107/2000 MUKAAN.

Laotija JLe	Hyväksyjä JLe	Päiväys 23.10.2018	Sivu 2	Muutos
Rakennuskohde TAPIOLAN PÄIVÄKOTI		Työn numero 506	Tyypä YP2	
IV-KONEHUONEEN YLÄPOHJA				



YP2

- 1 KUMIBITUMIKERMIERISTYS, LUOKKA VE80:
K-PS 170/4000 KAUTTAALTAAN BITUMILLA HITSATEN
K-MS 170/3000 KAUTTAALTAAN BITUMILLA HITSATEN
- 2 50 MM MINERAALIVILLA ISOVER OL-TOP, $\Lambda_N = 0.037$ W/MK
- 3 150 MM MINERAALIVILLA ISOVER OL-P/U, $\Lambda_N = 0.037$ W/MK
- 4 HÖYRYNSULKU EURATEX AL, ASENNUS VALMISTAJAN OHJEEN MUKAAN
- 5 50 MM MINERAALIVILLA ISOVER OL-TOP, $\Lambda_N = 0.041$ W/MK
- 6 130 MM TERÄSPOIMULEVY RAKENNESUUNNITELMIEN MUKAAN

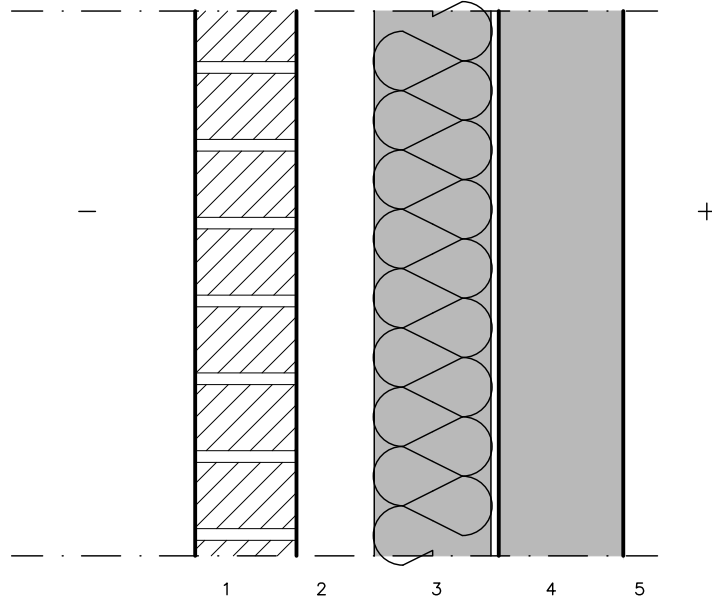
$$U\text{-ARVO} = 0,15 \text{ W/M}^2\text{K}$$

KATTEEN ON OLTAVA LUOKKAA BROOF(T2)

Lämmöneristyslevyjen kiinnitys teräspoimulevyyn mekaanisesti valmistajan ohjeen mukaan, vähintään kuitenkin: 1,5 metrin reunakaistalla 4 kpl/m², joista 2 kpl aluskermin läpi ja keskiosilla 2 kpl/m² (paikkalaput).

Vedeneristystyö RIL 107/2000 mukaan.

Laotija JLe	Hyväksyjä JLe	Päiväys 23.10.2018	Sivu 3	Muutos
Rakennuskohde TAPIOLAN PÄIVÄKOTI		Työn numero 506	Typpi US1	
ULKOSEINÄ, VANHA				



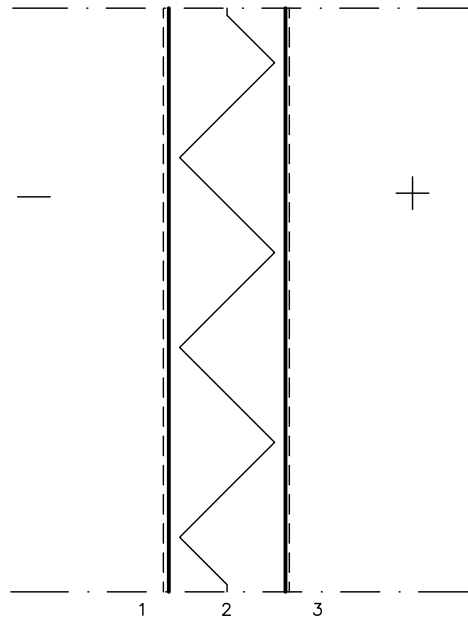
US1

1. TIILI 130 RT
2. TUULETUSVÄLI
3. MINERAALIVILLA 150
4. TERÄSBETONI SISÄKUORI 160
5. PINTAKÄSITTELY TYÖSELITYKSEN MUKAAN

KOKONAISPAKSUUS 550

TIILIRAKENTEET: 85mm NRT, LUJUUSLUOKKA 25
 LAASTI M100/600, TÄYSIN SAUMOIN
 SIDELANGAT \varnothing 4mm, Cr18/8, Tp108, Tp107, 4 kpl/m²
 SEINÄN ALAPÄÄN VÄLISSÄ BITUMIKERMIKAIKKA

Laotija JLe	Hyväksyjä JLe	Päiväys 23.10.2018	Sivu 4	Muutos
Rakennuskohde TAPIOLAN PÄIVÄKOTI		Työn numero 506	Tyyppi US2	
IV-KONEHUONEEN ULKOSEINÄ				



US2

1. PELTI
2. MINERAALIVILLA 150
3. PELTI

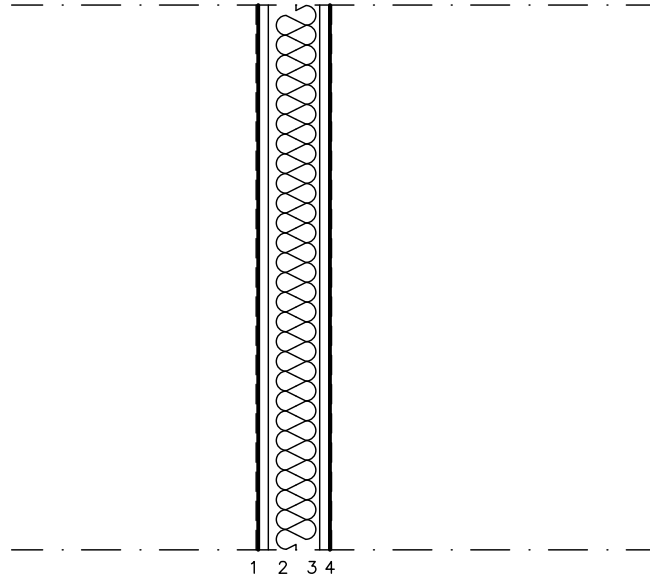
U-ARVO 0.26 W/m

KOKONAISPAKSUUS 150

VILLAYTIMINEN ULKOSEINÄELEMENTTI, ESIM. RANNILA PANEL

PALOLUOKKA EI60

Laotija JLe	Hyväksyjä JLe	Päiväys 23.10.2018	Sivu 5	Muutos
Rakennuskohde TAPIOLAN PÄIVÄKOTI		Työn numero 506	Typpi US3	
IKKUNA-AUKON SULKU				

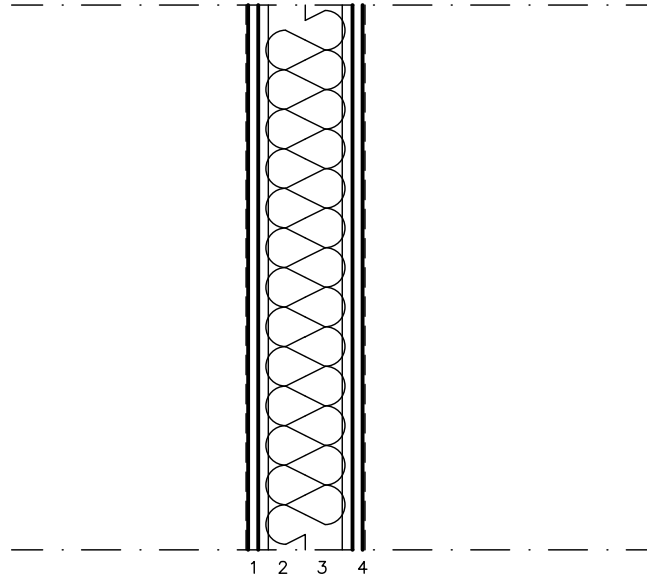


- US 3
1. GYPROC 9 GTS
 2. RUNKO 45x95 k600
 3. KIVIVILLA (ESIM ISOVER KOL) 100
 4. GYPROC 13 EK

SEINIEN PINTAKÄSITTELYT ARKKITEHDIN TYÖSELITYKSEN MUKAAN

PALOLUOKKA EI60

Laotija JLe	Hyväksyjä JLe	Päiväys 23.10.2018	Sivu 6	Muutos
Rakennuskohde TAPIOLAN PÄIVÄKOTI		Työn numero 506	Typpi VS1	
ASUINHUONEIDEN VÄLISET SEINÄT				



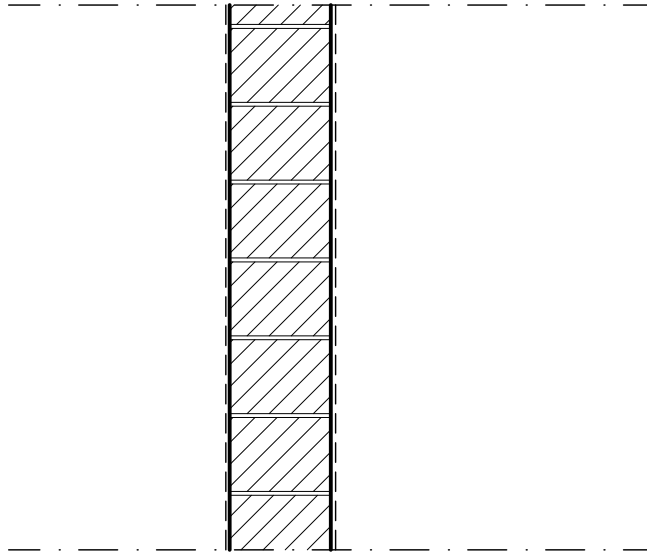
VS 1

1. 2xGYPROC 13 EK
2. PELTIRANKA 95, ESIM. Gypsteel ELPR k450
3. MIN.VILLA 70
4. 2xGYPROC 13 EK

SEINIEN PINTAKÄSITTELYT ARKKITEHDIN TYÖSELITYKSEN MUKAAN

OSASTOIVA RAKENNE EI30
ÄÄNENERISTÄVYYS $R'_w > 48$ dB

Laotija JLe	Hyväksyjä JLe	Päiväys 23.10.2018	Sivu 7	Muutos
Rakennuskohde TAPIOLAN PÄIVÄKOTI		Työn numero 506	Typpi VS2	
MUURATTAVAT VÄLISEINÄT				

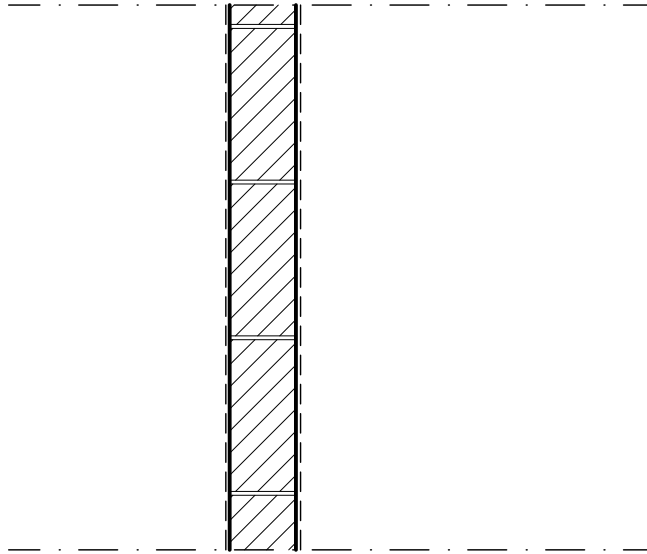


VS2

RUNKOPONTTI db48 UMPINAINEN 130
 OHUTSAUMAMUURAUS
 RAUDOITUSLIUSKA k800

SEINIEN PINNAT ARKKITEHDIN TYÖSELITYKSEN MUKAAN
 (SERTIFIOITU VESIERISTYSJÄRJESTELMÄ)

Laotija JLe	Hyväksyjä JLe	Päiväys 23.10.2018	Sivu 8	Muutos
Rakennuskohde TAPIOLAN PÄIVÄKOTI		Työn numero 506	Typpi VS3	
WC:N VÄLISEINÄT				

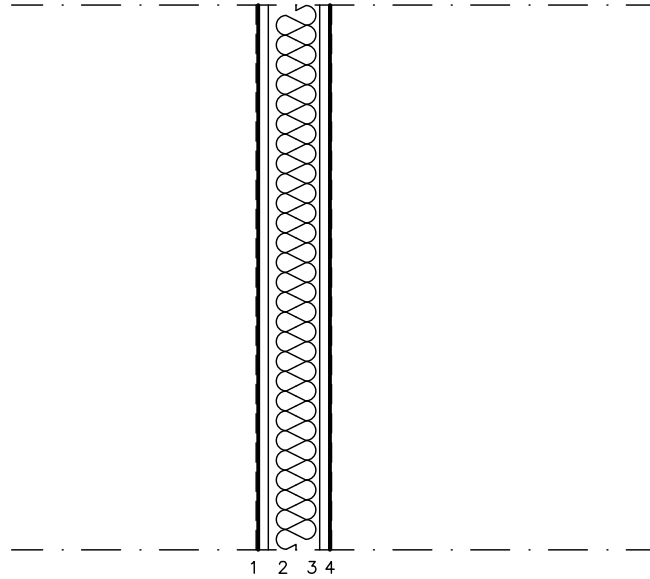


VS3

Kahi-harkko 85 ohutsaumamuurattuna
 RAUD. LIUSKA k800
 VESIERISTE, TYYPIHYVÄKSYTTY JÄRJESTELMÄ
 LAATOITUS

SEINIEN PINTAKÄSITTELYT ARKKITEHDIN TYÖSELITYKSEN MUKAAN

Laotija JLe	Hyväksyjä JLe	Päiväys 23.10.2018	Sivu 9	Muutos
Rakennuskohde TAPIOLAN PÄIVÄKOTI		Työn numero 506	Typpi VS4	
KIPSILEVYSEINÄ, VILLOITETTU				

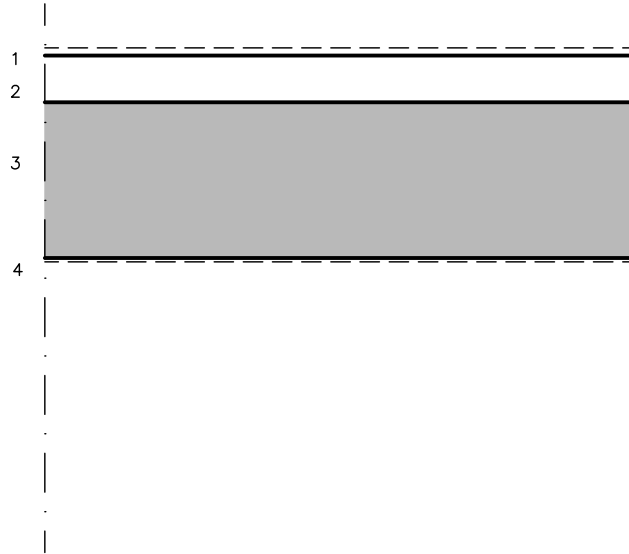


VS 4

1. GYPROC 13 EK
2. PELTIRANKA 66, ESIM. Gypsteel ELPR k450
3. MIN.VILLA 50
4. GYPROC 13 EK

SEINIEN PINTAKÄSITTELYT ARKKITEHDIN TYÖSELITYKSEN MUKAAN

Laatija JLe	Hyväksyjä JLe	Päiväys 23.10.2018	Sivu 10	Muutos
Rakennuskohde TAPIOLAN PÄIVÄKOTI		Työn numero 506	Typpi VP1	
VÄLIPOHJALAATTA (IV-KONEHUONEET)				

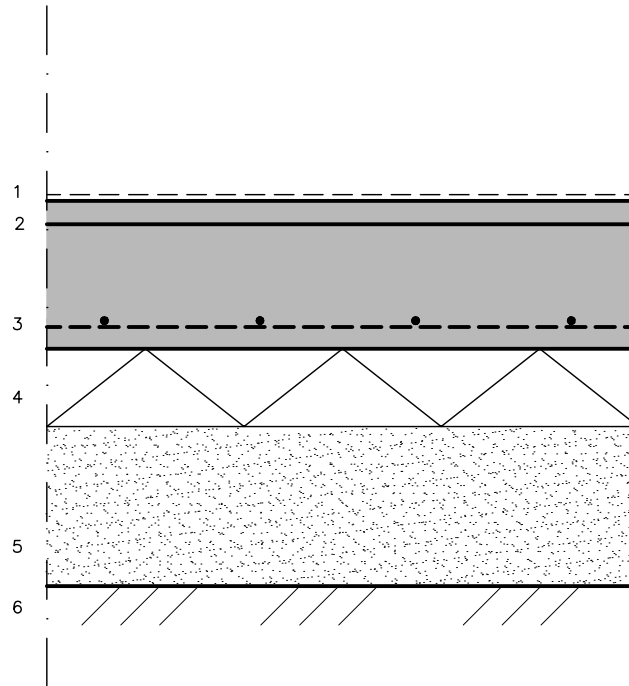


VP1

1. LATTIAPINNOITE HUONESELITYKSEN MUKAAN
IV-KONEHUONEESSA VESIERISTYS
2. pintabetoni 50...80
3. ONTELOLAATTA 265
4. PINTAKÄSITTELY HUONESELITYKSEN MUKAAN

PALONKESTOLUOKKA REI60

Laotija JLe	Hyväksyjä JLe	Päiväys 23.10.2018	Sivu 11	Muutos
Rakennuskohde TAPIOLAN PÄIVÄKOTI		Työn numero	Typpi	
ALAPOHJA		506	AP1	



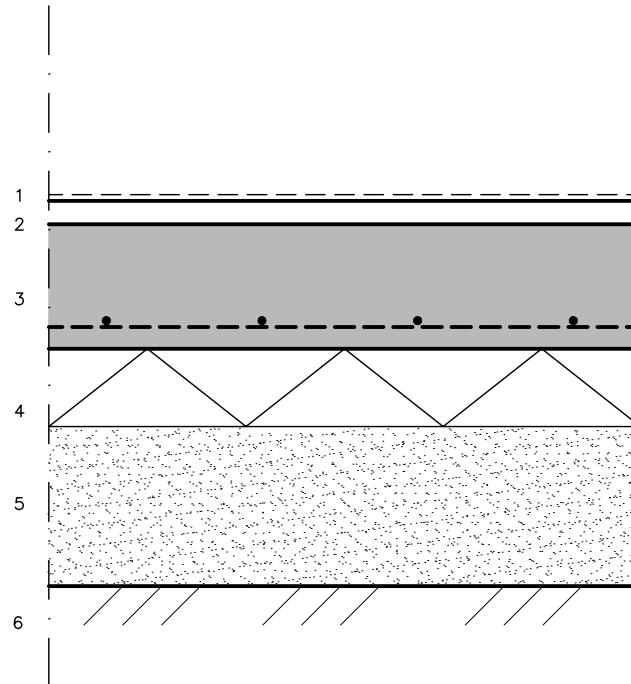
AP 1

1. PINTAKÄSITTELY TYÖSELITYKSEN MUKAAN
2. PINTAVALU 30
3. TERÄSBETONILAATTA RAKENNESUUNNITELMIEN MUKAAN
4. EPS 100 LATTIA 200mm 1.2m REUNOILLA,
KESKELLÄ 100mm
5. SALAOJASORA TAI SEPELI ≥ 300 , KONEELLINEN TIIVISTYS
JA SUODATINKANGAS, RADONTIIVISTYS OHJEIDEN
MUKAAN
6. PERUSMAA, KALTEVA SALAOJIIN PÄIN

U-arvo 0.16 W/m²K REUNA-ALUE

U-arvo 0.16 W/m²K KESKIALUE

Laotija JLe	Hyväksyjä JLe	Päiväys 23.10.2018	Sivu 12	Muutos
Rakennuskohde TAPIOLAN PÄIVÄKOTI		Työn numero	Tyypä	
ALAPOHJA, MÄRKÄTILAT		506	AP2	



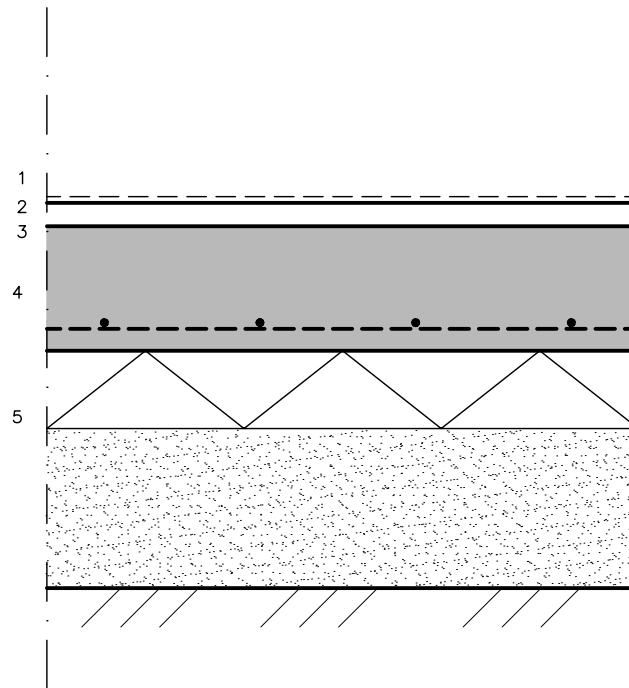
AP 2

1. PINTAKÄSITTELY TYÖSELITYKSEN MUKAAN
VESIERISTE, TYYPPIHYVÄKSYTTY JÄRJESTELMÄ
2. PINTAVALU 30...0 (KALLISTUKSET)
3. TERÄSBETONILAATTA RAKENNESUUNNITELMIEN MUKAAN
4. EPS 100 LATTIA 200mm 1.2m REUNOILLA,
KESKELLÄ 100mm
5. SALAOJASORA TAI SEPELI ≥ 300 , KONEELLINEN TIIVISTYS
JA SUODATINKANGAS, RADONTIIVISTYS OHJEIDEN
MUKAAN
6. PERUSMAA, KALTEVA SALAOJIIN PÄIN

U-arvo 0.16 W/m²K REUNA-ALUE

U-arvo 0.16 W/m²K KESKIALUE

Laotija JLe	Hyväksyjä JLe	Päiväys 23.10.2018	Sivu 13	Muutos
Rakennuskohde TAPIOLAN PÄIVÄKOTI		Työn numero	Tyyppi	
KEITTIÖN ALAPOHJA		506	AP3	



PURKUTYÖT
OLEVA PINTALATTIA PURETAAN

UUSI LATTIA
1. AKRYYLIBETONI 3...4mm
2. KAADOT YM. AKRYYLIMASSALLA
3. POHJUSTE+SIROTE

KAATOJEN TEKEMISEEN VOIDAAN KÄYTTÄÄ MYÖSKIN
BETONIMASSAA, JOS KERROSPAKSUUS ON RIITTÄVÄ (VÄH. 40mm)
SEMENTTIPOHJAJAISIA TASOITTEITA EI SAA KÄYTTÄÄ, KOSKA
PINNAN VÄHIMMÄISVETOLUJUUDEN ON OLTAVA 1.5N/mm²

4. OLEVA KANTAVA TERÄSBETONILAATTA 160 (VAHV. 260)
5. OLEVAT LAATAN ALLA OLEVAT KERROKSET

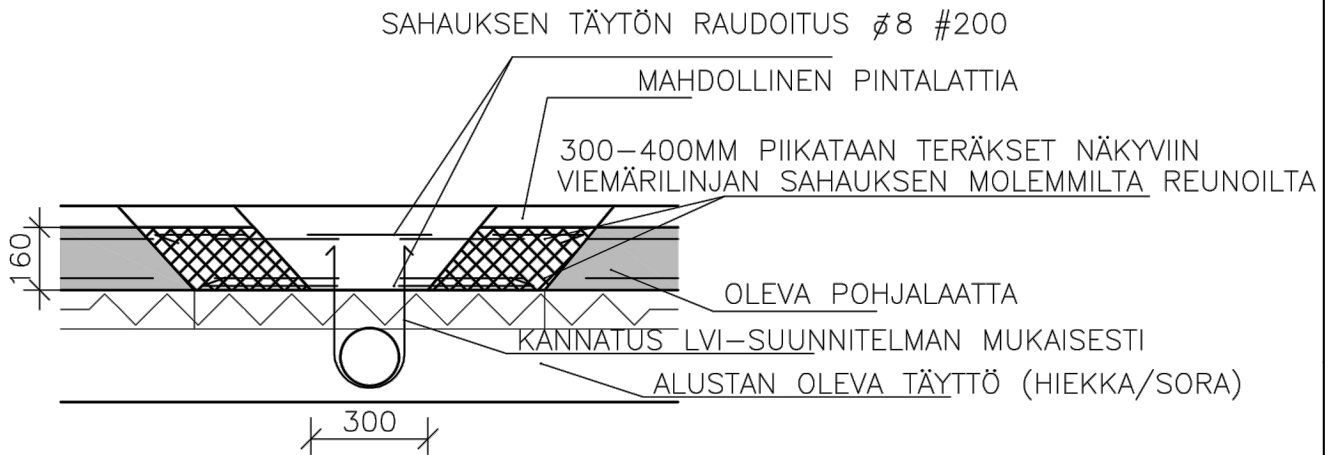
KAIVOJEN YM. PAIKKOJEN JUURET LUIKATAAN, JOTTA
LISÄVAHVENNUSTEN TEKEMINEN AKRYYLILATTIAAN PITÄÄ OLLA
MAHDOLLISTA
ENNEN PINNOITUSTA ALUSTA HIOTAAN, JYRSITÄÄN TAI HIEKKAPUHALLETAAN
TARTUNNA VARMISTAMISEKSI

Laatija JLe	Hyväksyjä JLe	Päiväys 23.10.2018	Sivu 14	Muutos
Rakennuskohde TAPIOLAN PÄIVÄKOTI		Työn numero 506	Typpi AP4	
ALAPOHJAN ROILOT				

BETONI K30-2
TERÄS A500H

SUUNNITTELUIKÄ 50v
SUOJABETONIKERROKSET:
25 mm LAATTA, 50 mm MAATA VASTEN

LATTIA K30-2
RASITUSLUOKKA XC1
VÄHIMÄISSEMENTTIMÄÄRÄ 200 kg/m³



ALAPOHJALAATTA ON KANTAVA TB-LAATTA h=160

LATTIAAN VOIDAAN SAHATA NOIN 600x300 AUKKOJA k1500 JA AUKKOJEN REUNOISTA PIIKATAAN TERÄKSIÄ NÄKYVIIN

UUDET VERKOT LIMITETÄÄN VANHOIHIN TERÄKSIIN.

BETONIVALU ESIM. ARDEX 35 SEMENTILLÄ VALMISTAJAN OHJEEN MUKAAN 0...8 MM:N SEKOITUS SUHDE 1:4.

VALMISTAJAN OHJEITA NOUDATETTAESSA PÄÄLLYSTETTÄVISSÄ 24 H:N KULUTTUA VALUSTA.