

# PAIMION KAUPUNKI

## KESKUSTAN RATA-ALUEEN ASEMAKAAVA, ASEMAKAAVAN MUUTOS JA KUMOAMINEN

1:2000  
Ehdotus

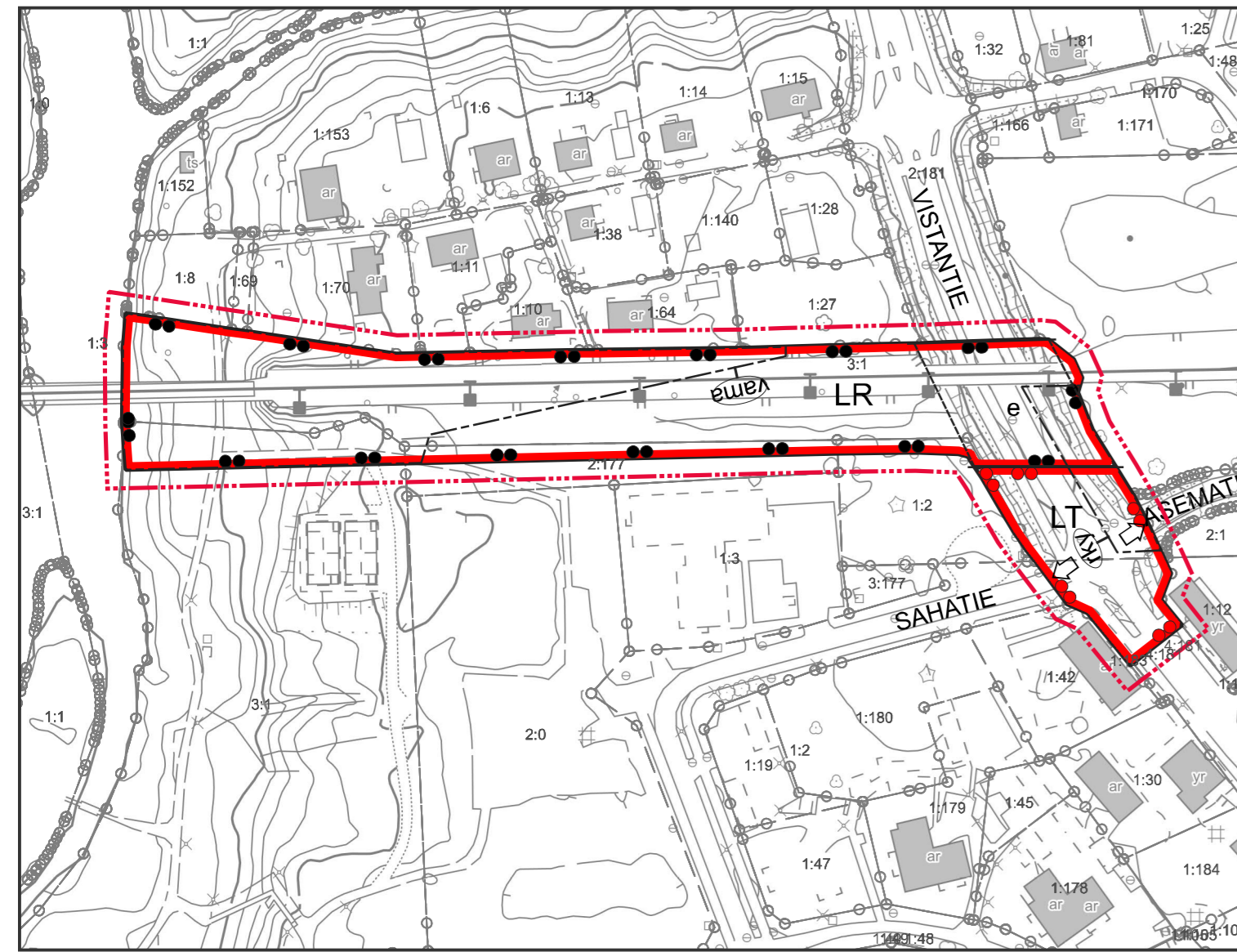
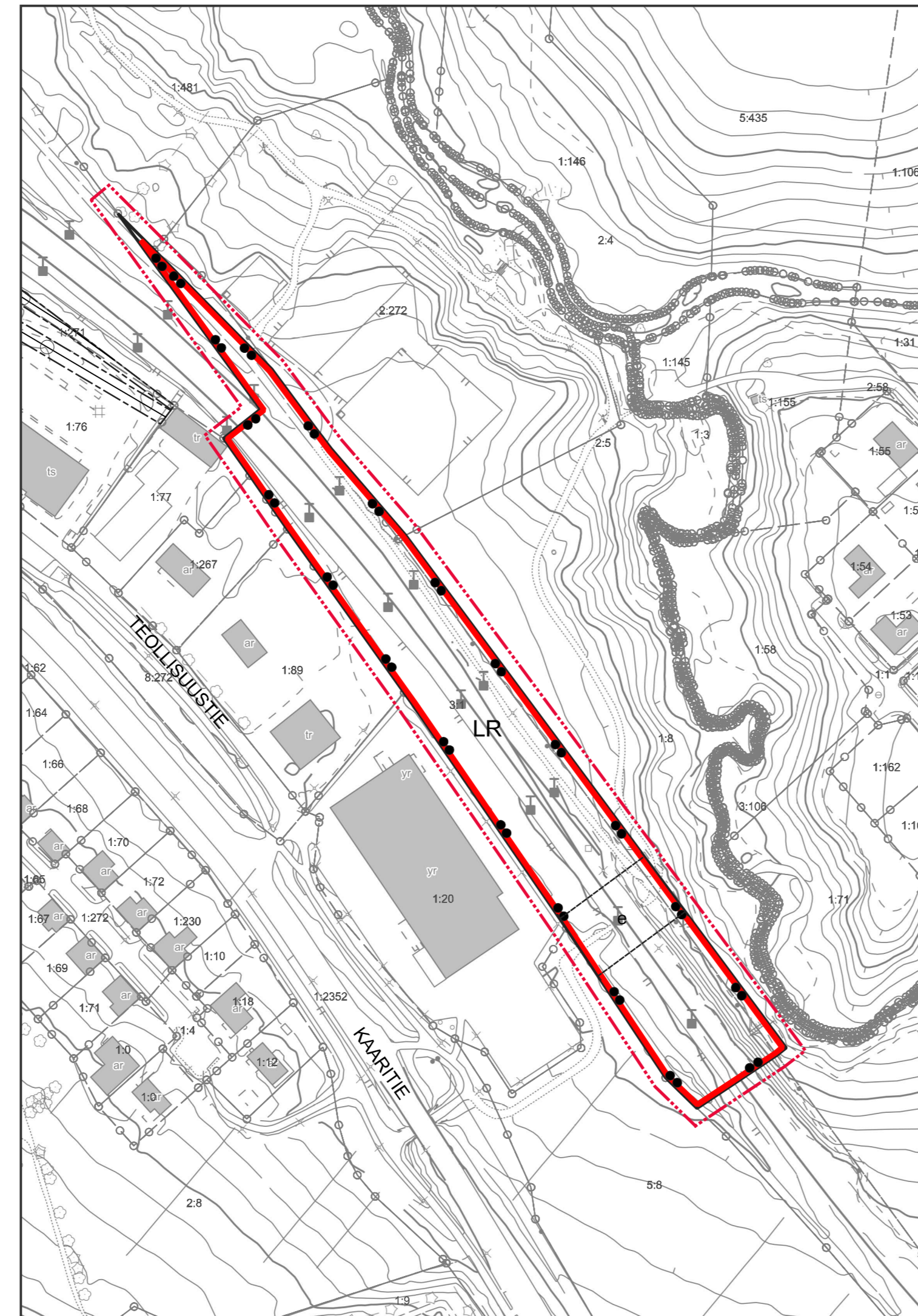
Asemakaavan muutos koskee maantien aluetta, rautatiealuetta, yleistä pysäköintialuetta, puistoa sekä lähivirkistys- ja suojaviheraluetta. Asemakaavan kumoaminen koskee vesialuetta. Asemakaavalla ja asemakaavan muutoksella muodostuu maantien aluetta ja rautatiealuetta.

### ASEMAKAAVAMERKINNÄT JA -MÄÄRÄYKSET

- LT Maantien alue.
- LR Rautatiealue.
- VISTANTIE Kadunnimi.
- e Eritasoristeys.
- VAMA Valtakunnallisesti arvokas maisema-alue.
- RKY Valtakunnallisesti merkittävä rakennettu kulttuuriympäristö.
- 3 m kaava-alueen rajan ulkopuolella oleva viiva.
- 3 m sen asemakaava-alueen rajan ulkopuolella oleva viiva, jonka sisäpuolelta asemakaavamerkinnot ja -määräykset kumotaan.

### YLEISMÄÄRÄYKSET

Kaava-alueen läntisin osa kuuluu valtakunnallisesti arvokkaaseen maisema-alueeseen (VAMA); Paimionjokilaakson viljelymaisema. Lisäksi kaava-alueen länsiosan itäreuna sivuaa valtakunnallisesti merkittävää rakennettua kulttuuriympäristöä (RKY); Paimion rautatieasema. Maisema- ja RKY-alueille sijoittuvat junaradan kiinteät rakenteet, kuten sillat, meluntorjuntarakenteet, kaiteet, laiturit yms. tulee suunnitella ja toteuttaa ottaen huomioon maiseman ja rakennetun kulttuuriympäristön arvot.



### ASEMAKAAVAN KUMOAMISELLA POISTUVA KAAVA-ALUE (ei mittakaavassa):



Valmisteluvaiheen kuuleminen: 15.12.2023 - 4.1.2024  
Kaavaehdotus nähtävillä:

Hyväksymiskäsittely:  
Ympäristölautakunta:  
Kaupunginhallitus:  
Kaupunginvaltuusto:

Kaavan voimaantulo:

Paimiossa 14.5.2024

Jouni Kiimamaa  
Arkkitehti SAFA, YKS-381