

## Hakemus

### Rivonmäenreitti - Naskarlantie

<b>Asiointikunta</b> Paimio	<b>Hakemuksen vaihe</b> Hakemus jätetty
<b>Kiinteistötunnus</b> 577-469-3-133	<b>Hakemus jätetty</b> 14.10.2024
<b>Asiointitunnus:</b> LP-577-2024-00322	<b>Käsittelijä</b> Kaskiluoto Liisa
<b>Hankkeen osoite</b> Rivonmäenreitti - Naskarlantie	<b>Hakija</b> Paimion kaupunki
<b>Toimenpiteet</b> Puiden kaataminen	

### Hankkeen kuvaus

<b>Hankkeen kuvaus</b>
<b>Selostus rakennushankkeesta tai toimenpiteestä</b> Naskarlantien varressa olevalta parkkipaikalta lähtee kuntopolku / yhdyspolku Rivonmäen reitille. Talvella ko polku palvelee myös hiihtolatuna. Latu on vaarallinen, koska siinä on jyrkähköä mäkeä ja mutkaa ja hiihtäminen tapahtuu molempiin suuntiin. Tarkoitus olisi tehdä uusi yhdyspolku Rivonmäenreitille siten, että hiihto muuttuisi yksisuuntaiseksi ja ladun turvallisuus paranee. Uutta yhdyspolkua varten joudutaan kuitenkin raivaamaan metsään uusi polunpohja ja tässä samassa yhteydessä olisi tarkoitus tehdä myös muuta metsänhoidollista toimenpidettä. Työ on tarkoitus toteuttaa metsäkoneella.
<b>Poikkeamiset säännöksistä perusteluineen</b> (Tyhjä)

<b>Rakennuspaikka</b>	
<b>Kiinteistö</b>	
<b>Tilan nimi</b> Saarenalue	<b>Rekisteröintipäivä</b> 21.01.2012
<b>Maapinta-ala</b> 34.7937	<b>Vesipinta-ala</b> (Tyhjä)
<b>Hallintaperuste</b> Oma	<b>Kaavatilanne</b> Asemakaava

<b>Hakija (hankkeeseen ryhtyvä)</b>	
<b>Yritys/yhteisö</b>	
<b>Nimi</b> Paimion kaupunki	<b>Y-tunnus</b> 0136169-2

**Yhteysosoite**

Katuosoite Vistantie 18	Postinumero 21531
Postitoimipaikka PL 50	Maa Suomi

**Yrityksen yhteyshenkilö****Henkilötiedot**

Etunimi Kaisa	Sukunimi Salonen
------------------	---------------------

Luvan maksaja (Hakemusten ja ilmoitusten maksullisuus määräytyy kunnan oman taksan mukaan.)

**Yritys/yhteisö**

Nimi Paimion kaupunki	Y-tunnus 0136169-2
--------------------------	-----------------------

**Laskutusosoite**

Katuosoite Vistantie 18	Postinumero 21531
Postitoimipaikka PL 50	Maa Suomi

**Yrityksen yhteyshenkilö****Henkilötiedot**

Etunimi Kaisa	Sukunimi Salonen
------------------	---------------------

**Yhteystiedot**

Puhelin 024745293	Sähköposti kaisa.salonen@paimio.fi
----------------------	---------------------------------------

**Verkkolaskutustiedot**

Verkkolaskuosoite Paimion kaupunki	OVT-tunnus 003701361692
Välittäjä Apix Messaging Oy (003723327487)	

Laskuviite 4420
--------------------

**Päätöksen toimitus**

<b>Vastaanottaja</b>	
Etunimi Kaisa	Sukunimi Salonen

<b>Postitus</b>	
Katuosoite Vistantie 18	Postinumero 21530
Postitoimipaikka Paimio	Maa Suomi

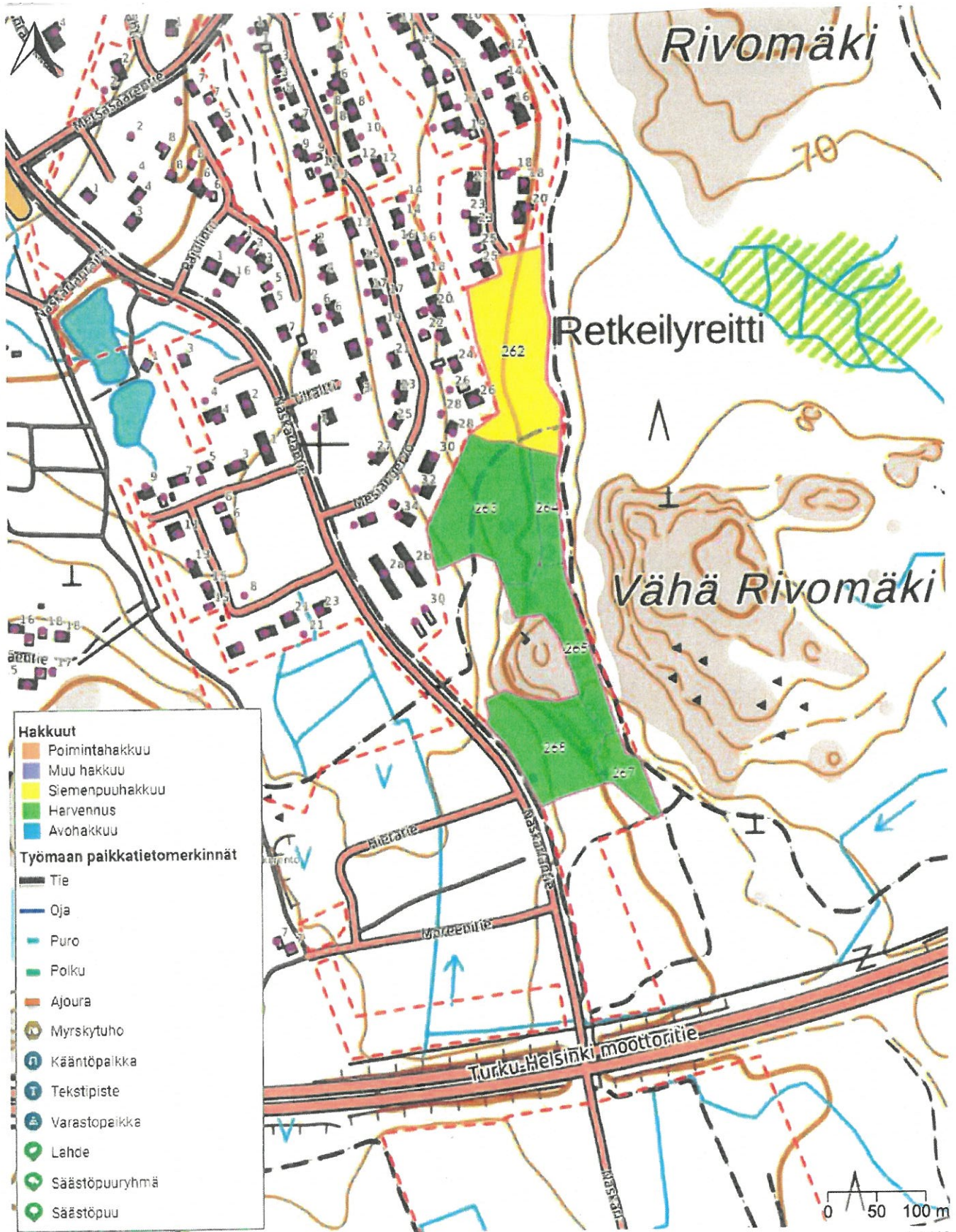
<b>Yritys/ylhteisö</b>
Nimi Paimion kaupunki

<b>Puiden kaataminen</b>
<b>Toimenpiteen kuvaus</b> Kuvio 262: Harvennetaan tasaikäinen ja kokoinen männikkö kuvion pohjoisosassa puistomaiseen asentoon eli tiheään siemenpuuasentoon. Kasvamaan jää n. 200 runkoa/ha. Kuvion etelälaidassa tiheä taimikko, josta poimitaan ylispuut pois päältä ja tehdään taimikonhoito hakkuun jälkeen. Kuvio 263: Harvennetaan tasaikäinen männikkö metsänhoitosuositusten mukaan. Kasvamaan jää n. 400 runkoa/ha. Kuvio 264: Harvennetaan tasaikäinen männikkö metsänhoitosuositusten mukaan. Kasvamaan jää n. 400 runkoa/ha. Kuvio 265: Harvennetaan vanha mänty-kuusi sekametsä puistomaiseen asentoon, niin että kasvamaan jää n. 250 runkoa/ha. Hakkuussa säästetään alikasvosta mahdollisimman paljon. Kuvio 267: Harvennetaan tasaikäinen männikkö metsänhoitosuositusten mukaan. Kasvamaan jää n. 800 runkoa/ha. Kuvio 268: Harvennetaan tasaikäinen männikkö metsänhoitosuositusten mukaan. Kasvamaan jää n. 400 runkoa/ha.

# Liitteet

---

Liitteen nimi	Sisältö	Liiteryhmä	Tyyppi	Allekirjoitukset
asemakaava, rivomäki.pdf	Ote asemakaavasta	Rakennuspaikka	Ote asemakaavasta	-
Rivonmeän reitin varsi.pdf	Muu selvitys	Selvitykset	Muu selvitys	-



21.10.2024 11.06.48



Retkeilyreitti

Vähä Rivon

Iaustakartta ©MML

Maastokartta ©Maanmittauslaitos

Asemakaavaindeksi, Asemakaavan maankäyttö, Asemakaavan merkinnät, Asemakaavan osa-alueet, Asemakaavan pisteet, Asemakaavan viivat, Ajantas